

РЕЛЕ ДАВЛЕНИЯ ТИПА РД 4/25М; РД 4/25М-10 ТУ 2-053-1676-84

Реле давления РД 4/25М предназначены для контроля давления рабочей среды в пневматических, гидравлических и смазочных системах (с номинальным давлением 2,5 МПа) различного оборудования, в том числе вулканизационного.

Реле давления РД 4/25М-10 предназначено для контроля давления рабочей среды (с номинальным давлением 1,0 МПа) в пневматических и смазочных системах.

Рабочая (контролируемая) среда – сжатый воздух, очищенный не грубее 10 класса загрязненности по ГОСТ 17433, или минеральное масло с кинематической вязкостью 4...400 мм²/с с номинальной толщиной фильтрации не грубее 13 класса чистоты по ГОСТ 17216 с температурой масла +10...+55° С, или пароводяная смесь с температурой до +60° С.

Климатическое исполнение УХЛ и О, категория размещения 4 по ГОСТ 15150.

Виброустойчивость и вибропрочность должны соответствовать I степени жесткости по ГОСТ 28988.

Контролируемая среда подводится в подмембранную полость через отверстие в нижнем фланце реле.

Принцип действия реле основан на сравнении силы давления контролируемой среды на мембранный узел и силы упругих деформаций цилиндрической пружины. Усилие, возникающее при повышении давления контролируемой среды, воспринимается мембраной, жестким центром и через толкатель передается на шток микровыключателя, переключая его контакты.

Настройка на давление, при котором реле срабатывает, осуществляется с помощью регулировочной втулки и пружины. Положение регулировочной втулки фиксируется гайкой. При понижении давления контролируемой среды пружина возвращает мембранный узел в исходное положение, освобождая шток микровыключателя, происходит обратное переключение его контактов.

При настройке регулировочной втулки механическое воздействие на толкатель не допускается.

В конструкции реле использован микропереключатель МП 2101Л 04 исп. 4.1.А ТУ 16-526-322-78.

Степень защиты реле давления от воздействия окружающей среды IP20 по ГОСТ 14254.

Контролируемое давление подводится в подмембранную полость через отверстие К 1/4" в нижнем фланце реле.

Величина давления, на которое настраивается реле, контролируется манометром. По окончании настройки необходимо зафиксировать втулку контргайкой, после чего еще раз убедиться в правильности настройки.

Реле давления может быть установлено в любом пространственном положении и крепится на обработанной плоскости четырьмя винтами М4.

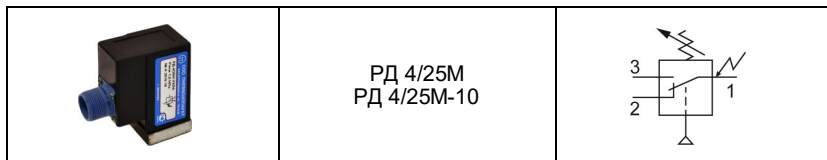
Подключение к контролируемой системе производится либо с помощью резьбового отверстия К1/4", либо через дополнительную плиту (место стыка при этом уплотняется уплотнительным кольцом, устанавливаемым в расточку Ø 22 нижнего фланца).

Присоединение реле давления к электрической схеме осуществляется электрическим разъемом.

Пример записи при заказе реле давления климатического исполнения УХЛ, категории размещения 4:

РЕЛЕ ДАВЛЕНИЯ РД 4/25М УХЛ 4

УСЛОВНОЕ ГРАФИЧЕСКОЕ ОБОЗНАЧЕНИЕ



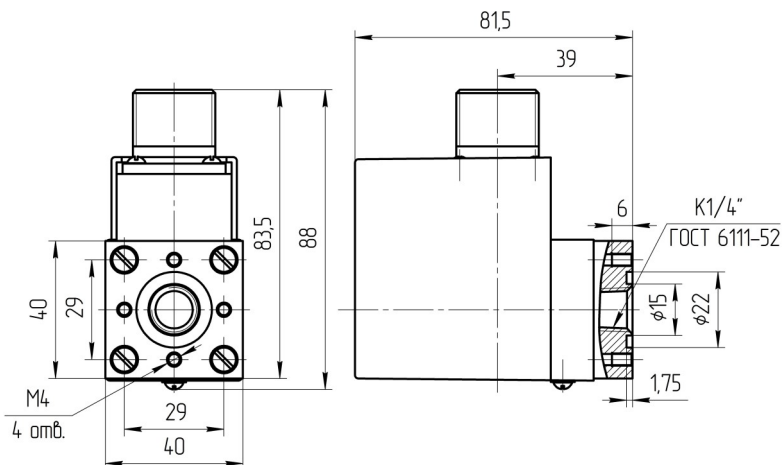
ТЕХНИЧЕСКАЯ ХАРАКТЕРИСТИКА

Параметры	Норма для типоразмеров	
	РД-4/25М	РД-4/25М-10
1.Номинальное давление, МПа	2,5	
2.Присоединение пневмолиний	стыковое или К1/4"	
3.Диапазон контролируемых давлений, МПа:	-	0,2...1,0
- минимальное давление отключения, не более	0,01	-
- максимальное давление включения, не менее	0,12	-
4.Зона нечувствительности, не более	0,03	0,15
5.Напряжение, В:		
- переменного тока частотой 60 и 50 Гц	до 380	
- постоянного тока	до 220	
6.Масса, кг, не более	0,28	

Зона не чувствительности – разность величины давлений, при которых происходит включение и выключение реле при неизменной настройке.

Нижнее значение зоны нечувствительности соответствует нижнему значению давления настройки.

ГАБАРИТНЫЕ И ПРИСОЕДИНИТЕЛЬНЫЕ РАЗМЕРЫ



ЭЛЕКТРИЧЕСКАЯ СХЕМА СОЕДИНЕНИЙ

